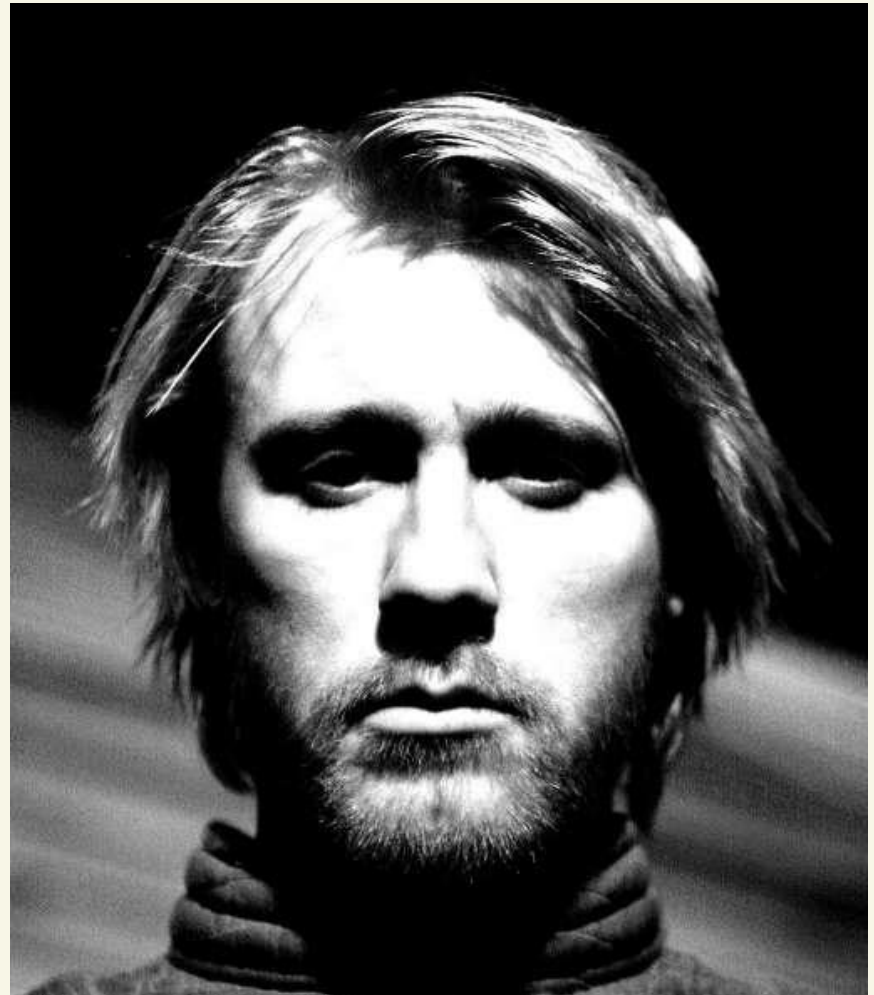


ENDRINGSLEDELSE PÅ NORSK



HENRIK IBSEN: KONGSEMNERNE



HÅKONS KONGSTANKE

Norge var et rige,
det skal blive et folk.

Trønder stod mot
Vikværing,
agderværing mot
Hordalænding,
Hålogalænding mod
Sogndøl;

alle skal være et
herefter,

og alle skal vide med
sig selv og skønne at
de er et!



SKULES LEDERTANKE

Flok må stå mod flok,
krav mot krav
landsdel mod
landsdel,
hvis kongen
skal være den
mægtige.

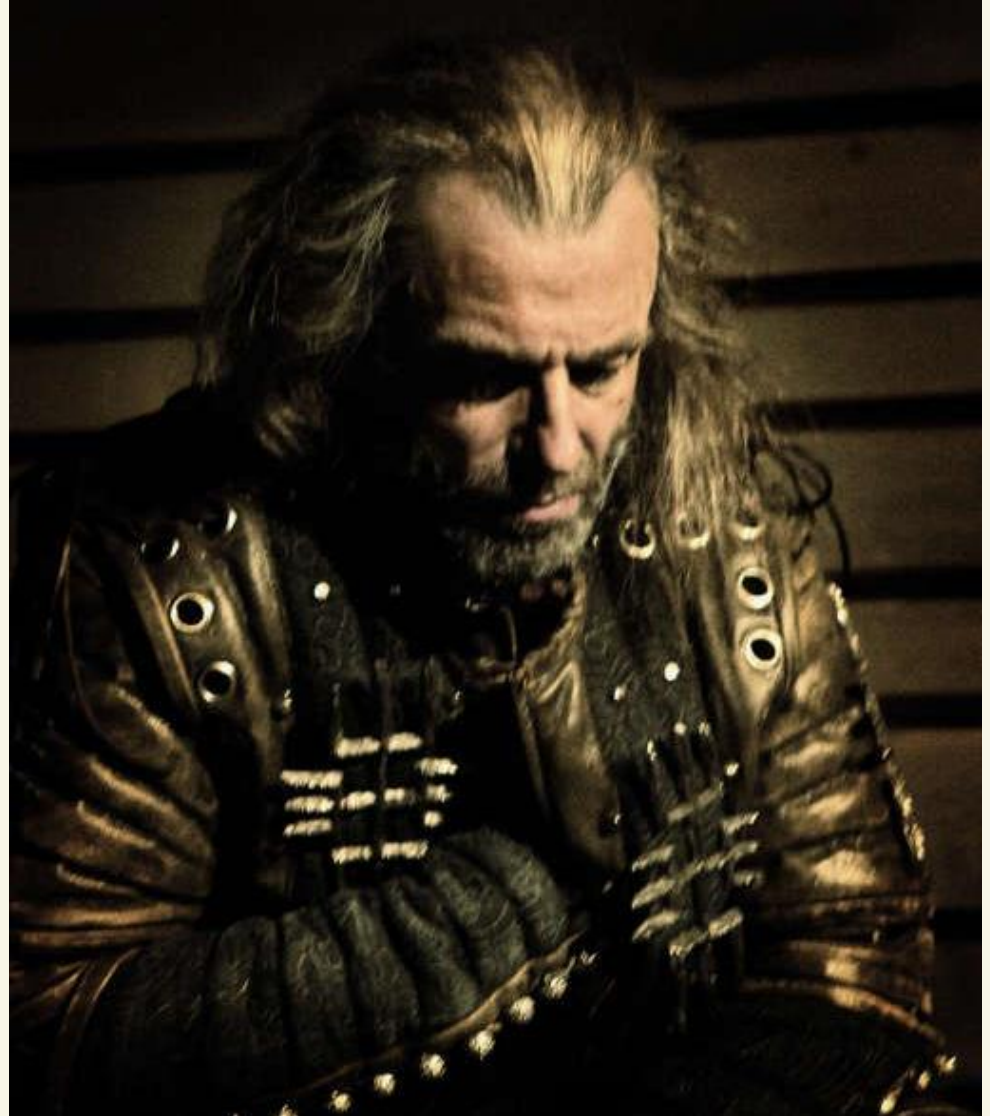
Hver bygd, hver æt,
må enten trænge til
ham eller frygte ham.

Rydder i all ufred ud,
så har i med det
samme taget magten
fra eder selv.



STABILITET ELLER ENDRING?

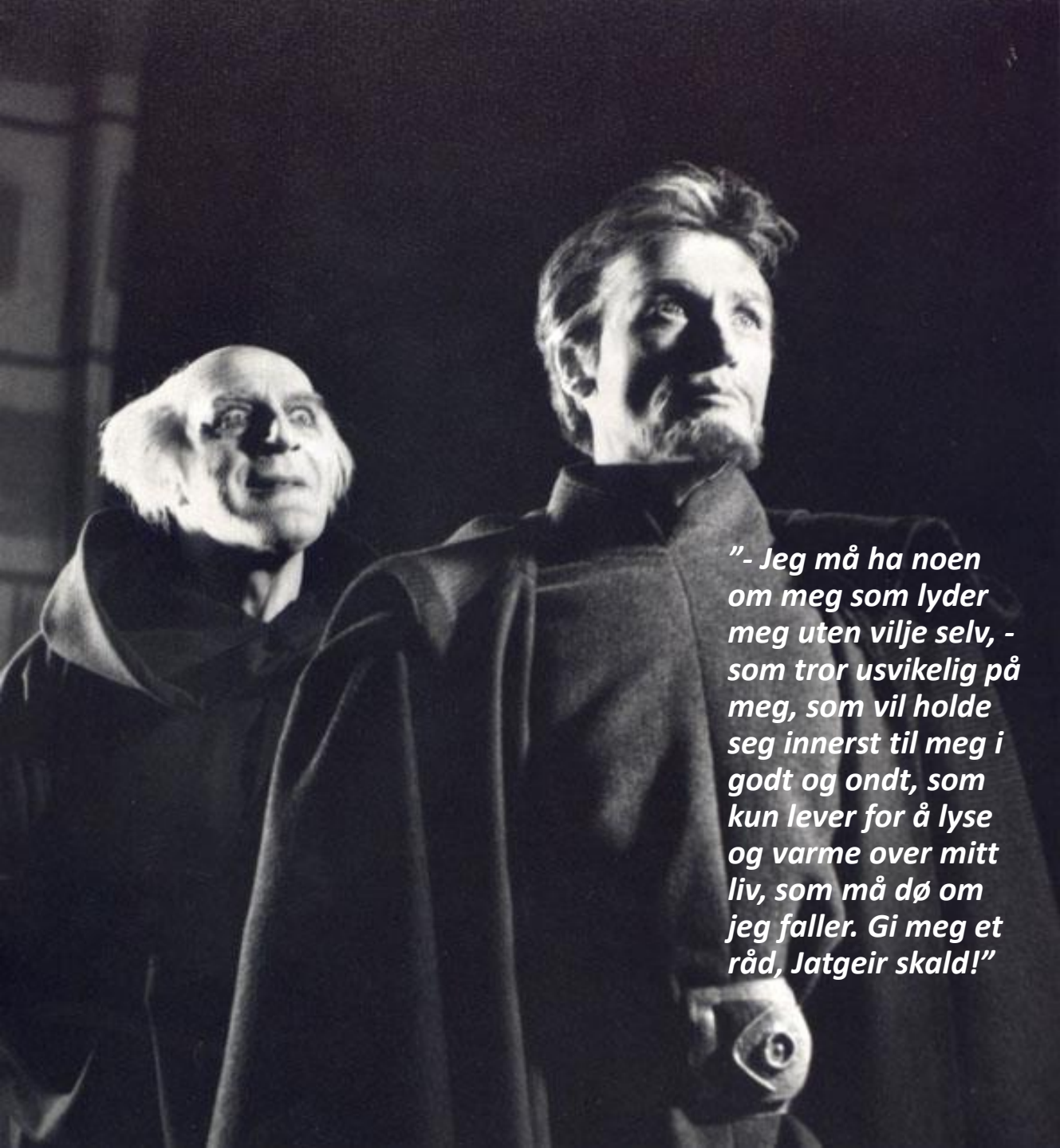
- **Administratorer og ledere**
- **Å gjøre tingene riktig eller å gjøre de riktige tingene**
- **Hvordan tingene blir gjort eller hva tingene betyr for folk**
- **Å lede medarbeiderne gjennom endringen eller å lede endringen gjennom medarbeiderne**



Å BYGGE
KULTUR:
SKULES
VÅKENATT

«Siden Haakon talte sin store Kongstanke ut, ser jeg ingen annen tanke i verden, enn den ene.»

«Hva er best, enten at det dør i mine hender, eller at det vokser seg stort i hans?»



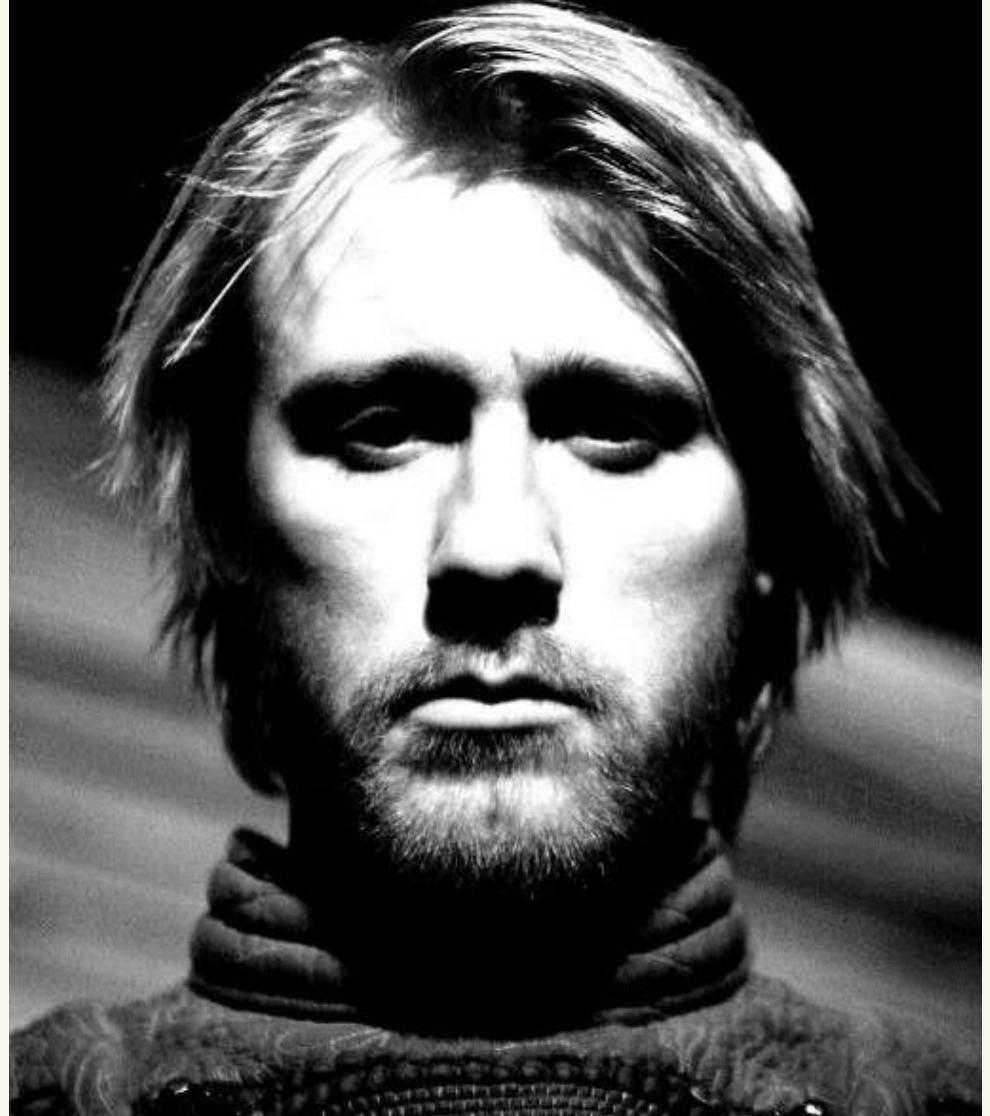
”- Jeg må ha noen om meg som lyder meg uten vilje selv, - som tror usvikelig på meg, som vil holde seg innerst til meg i godt og ondt, som kun lever for å lyse og varme over mitt liv, som må dø om jeg faller. Gi meg et råd, Jatgeir skald!”

ENDRINGSLEDELSE

- Lederen som endringsagent og kulturbygger
- Lederen som prototyp
- Endringsledelse gjennom kongstanker

En kongstanke er

- *Personlig*
- *Handlingsorientert*
- *Større enn deg selv*



**«En mann kan falle for en annens livsverk;
Men skal han bli ved å leve, må han leve for sitt eget»**