

A 3D architectural rendering of a multi-story building. The building features a prominent green roof on the left side and a blue facade with a grid of windows. A white horizontal band runs across the middle of the facade. The building is shown from an elevated perspective, casting a shadow on the ground. The background is a plain, light gray.

Faber bygg AS

Sverdrupsgate  
27

# Forespørselen

Vi ønsker å få svar på følgende:

- Hvordan vil dere organisere prosjektet, hvilke personer/resurser stilles tilgjengelig?
- Gjennomføringsmetodikk?
- Hvordan sikres det at vi som byggherre oppnår de ønskede mål for prosjektet?
- Vi legger opp til en målsumskontrakt, hvilke påslagsprosjenter vil dere kreve?
- Hvordan gjennomføres innkjøpsprosess og hvordan vil dere involvere oss i denne prosessen?
- Hvordan sikres en mest mulig effektiv gjennomføring på byggeplassen?
- Hvordan sikrer dere at prosjektet leveres iht. omforent fremdriftsplan?

For tildelingen legges følgende parameter til grunn:

Kostnad	25 %
Prestasjonsbegrunnelse	15%
Risikovurdering	10 %
Tilleggsverdi	20 %
Nøkkelpersonell	30 %

Deres firma inviteres til å presentere hvordan dere tenker oppgaven løst med fokus på å besvare de spørsmålene som er listet opp over. I tillegg skal følgende materiell leveres:

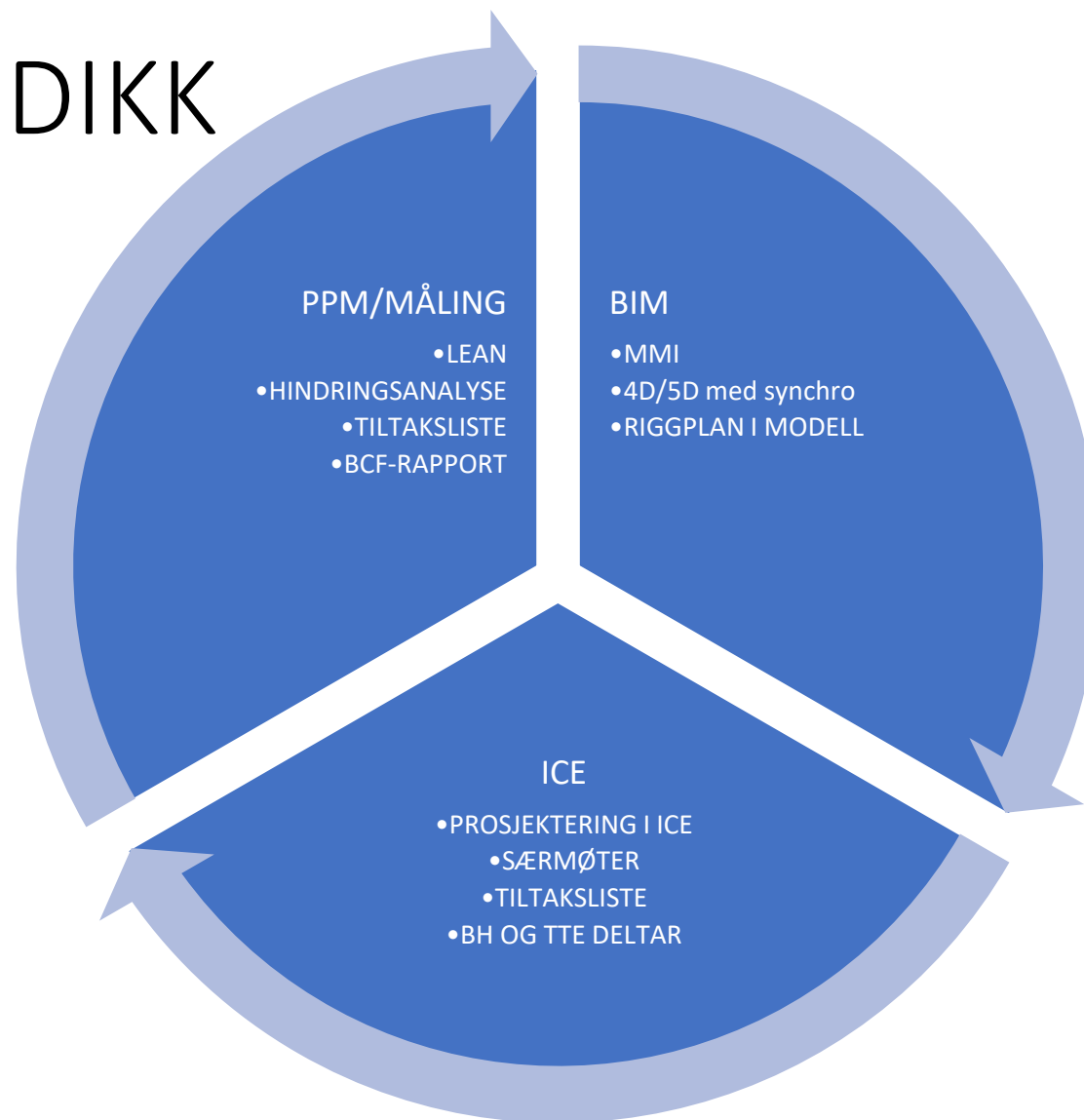
- 2 A4 sider prestasjonsbegrunnelse
- 2 A4 sider risikovurdering
- 2 A4 sider tilleggsverdi

Sidetall er maks, trenger ikke å være så omfattende.

The logo for SMEDVIG consists of the word "SMEDVIG" in a bold, black, sans-serif font, followed by a red five-pointed star.The logo for NIRAS features the word "NIRAS" in a bold, red, sans-serif font. A red curved line element is positioned above the "I" and "A".The logo for FABER BYGG A.S. features a blue triangle above the word "FABER" in a bold, black, serif font, with "BYGG A.S." in a smaller, black, sans-serif font below it.The logo for VENI consists of the word "VENI" in a bold, black, sans-serif font, followed by a red five-pointed star.The logo for KONSEPTA features the word "KONSEPTA" in a bold, black, sans-serif font, with the letter "A" in red.The logo for PROCON features the word "PROCON" in a bold, black, sans-serif font, with the letter "C" in red. Below it, the text "RÅDGIVENDE INGENIØRER AS" is written in a smaller, black, sans-serif font.

# VDC-METODIKK

Input:  
 Tomt skall  
 Funksjonsbeskrivelse  
 Rammer  
 Mål for prosjektet



Output:  
 Ferdig bygg klar til innflytting  
 FDV-dokumentasjon  
 Økt kompetanse hos TE/involverte parter  
 Måloppnåelse!

Forprosjekt

Detaljprosjekt

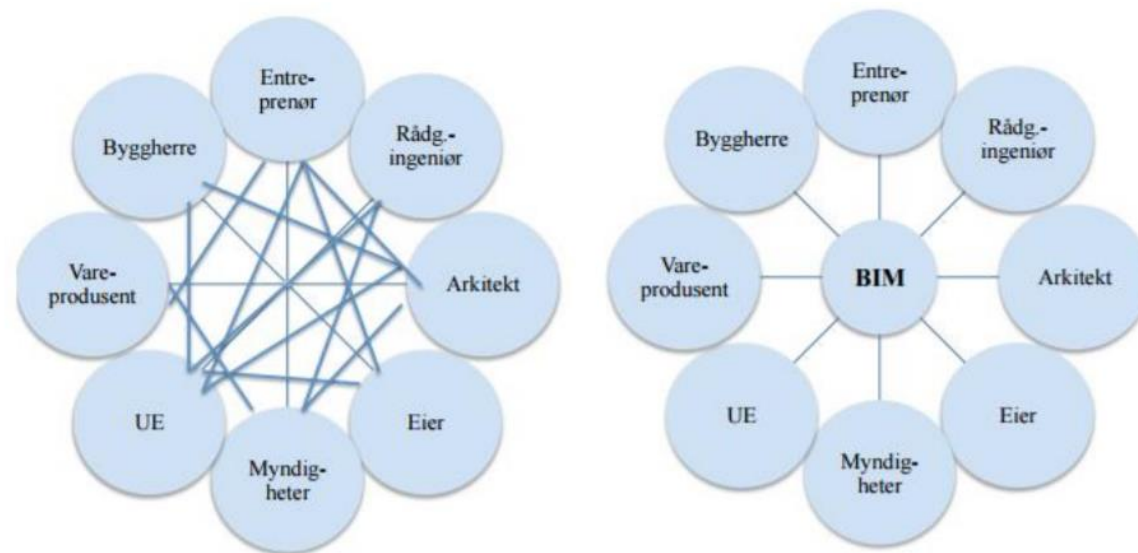
Bygging

Testing

Overlevering

# Hvordan komme i mål?

- Riktig teknologi
- Riktige prosesser
- De rette personene



Figur 1: Kommunikasjons- og informasjonsflyt for tradisjonelle prosjekter (t.v) vs. BIM-prosjekter (t.h).

Figur 1 (Chen mfl., 2005) beskriver forskjellen i hvordan kommunikasjon- og informasjonsflyten har endret seg ved implementering av BIM. Til venstre tradisjonelle prosjekter og til høyre BIM-prosjekter.

# Konklusjon

Sverdrupsgate 27



Jarl Birkeland <jb@smedvig.no>

Til  Birte Helgø;  'Espen Daaland';  Tone Espedal Walskaar

Kopi  Rune Augenstein;  Jostein Kalsheim



tir. 11.02.2020 12:07

Hei

Vi har nå gjennomført en evaluering av de innkomne svarene på vår forespørsel ihht gitte kriterier. Det var svært jevnt.

Vi har valgt å gå videre med Faber bygg som vi vil utvikle prosjektet videre sammen med.

Takk for innsatsen.

Med vennlig hilsen/Kind regards

**Jarl Birkeland**

Prosjektleder / Project Manager

**Smedvig Eiendom AS** | NO 828 841 572 MVA

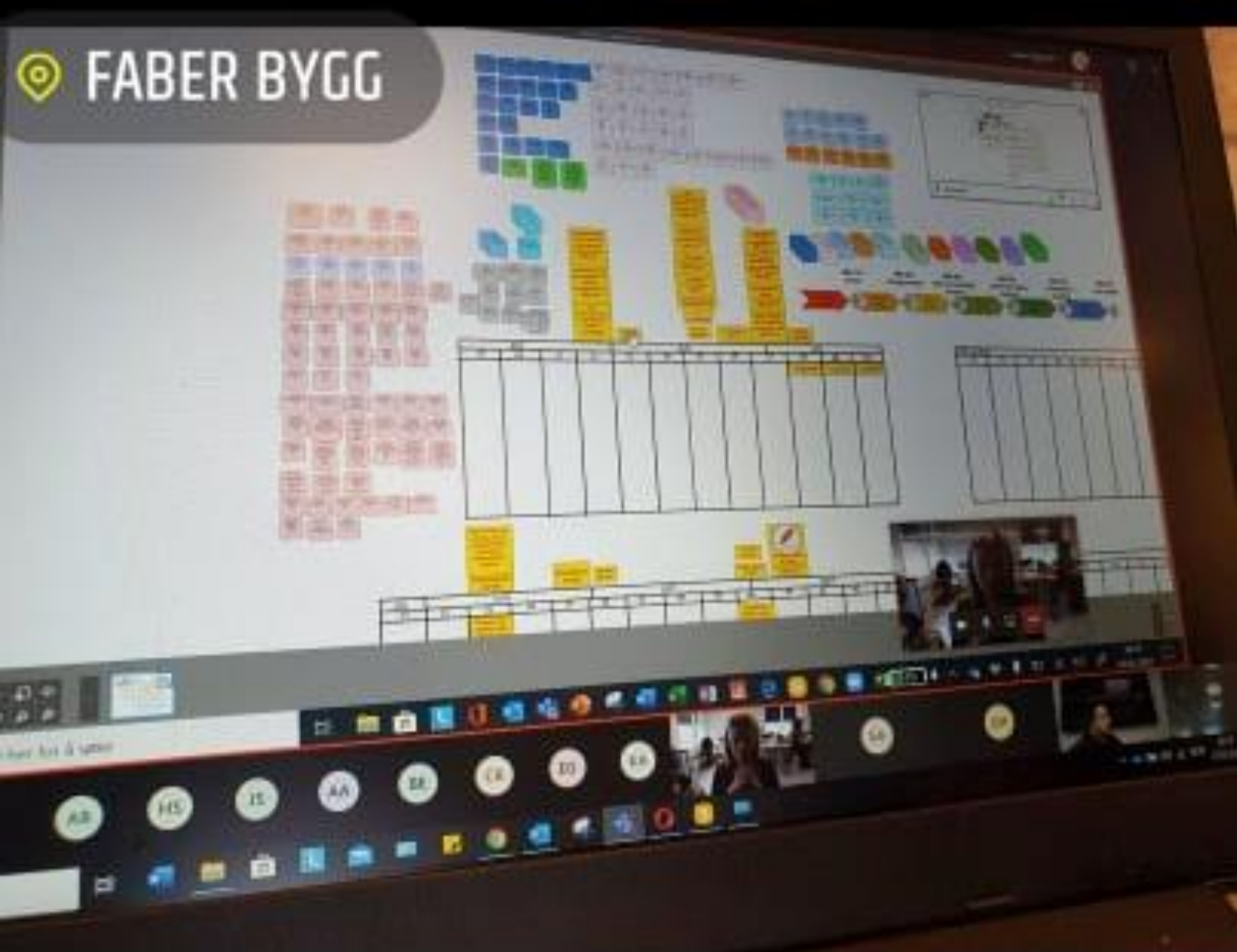
# Status (Kick-off 13.03.2020)

- Vant prosjektet (=tot.entr uten teknisk) basert på nøkkelpersonell og beskrivelse
- Kalkulasjon pågår
- Løsninger diskutert med RIB
- Utvalgte leverandører har blitt kontaktet –får priser
- Tidlig avstemming mål med byggherre

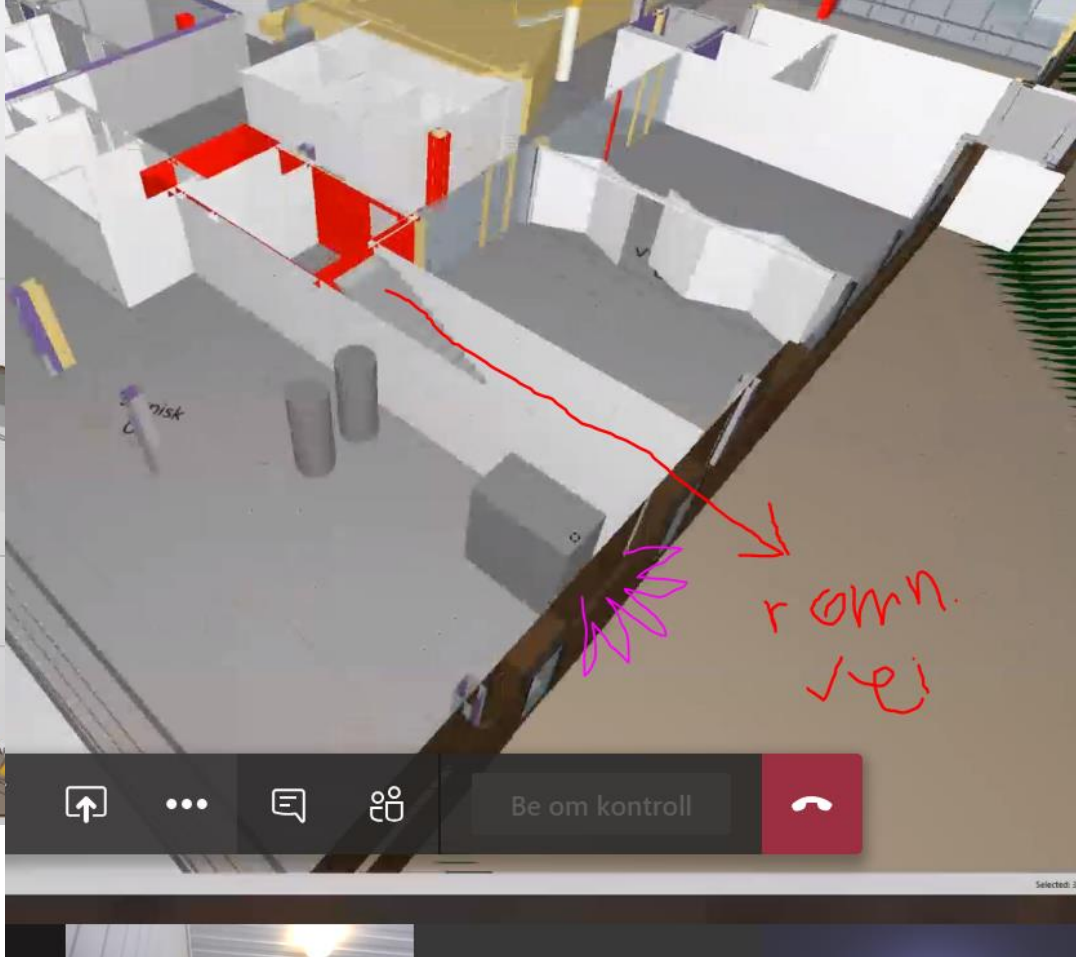
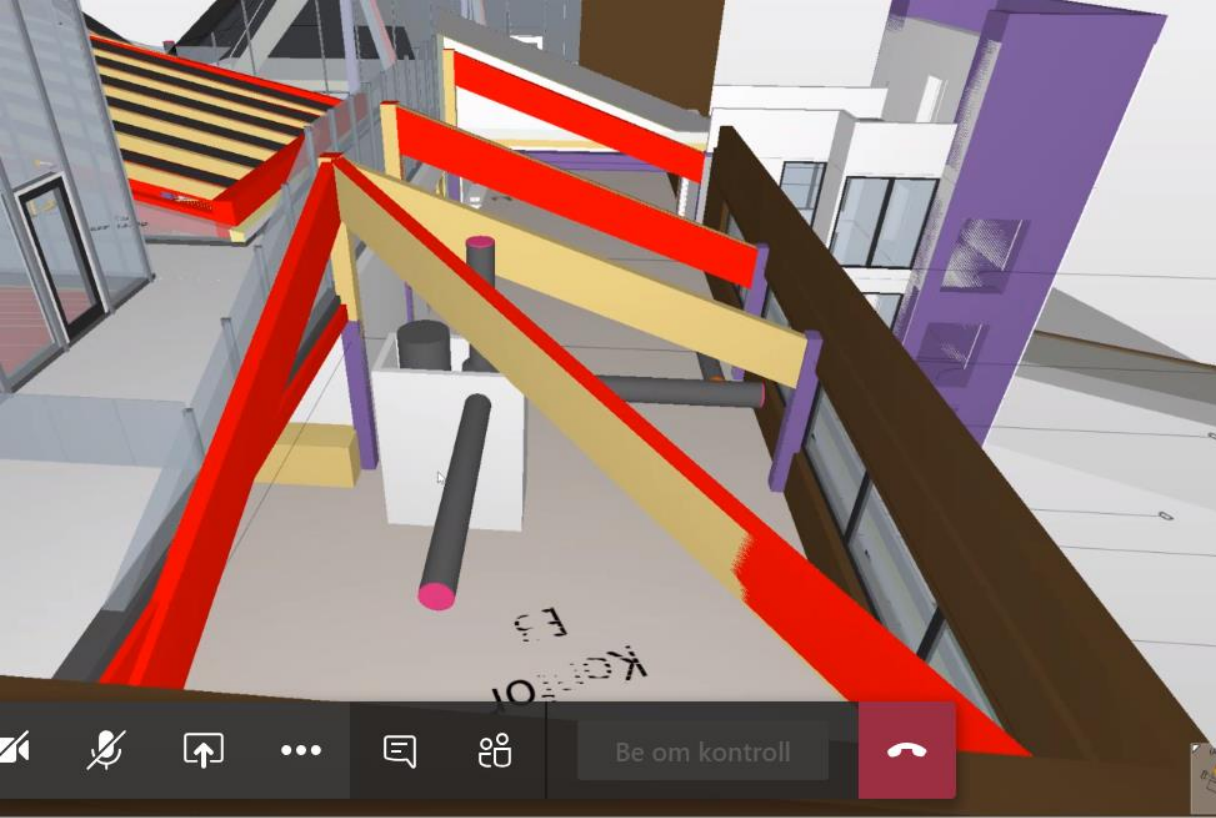


# Status (kick-off 13.03.2020)

- Vant prosjekt og kontrakt. En t... nå nøkkelpersonell og beskrivelse
- Kalkulasjon pågår
- Løsninger diskutert med...
- Utvalgte leverand... får priser
- Tidlig avstemm...



Online lappeteknikk

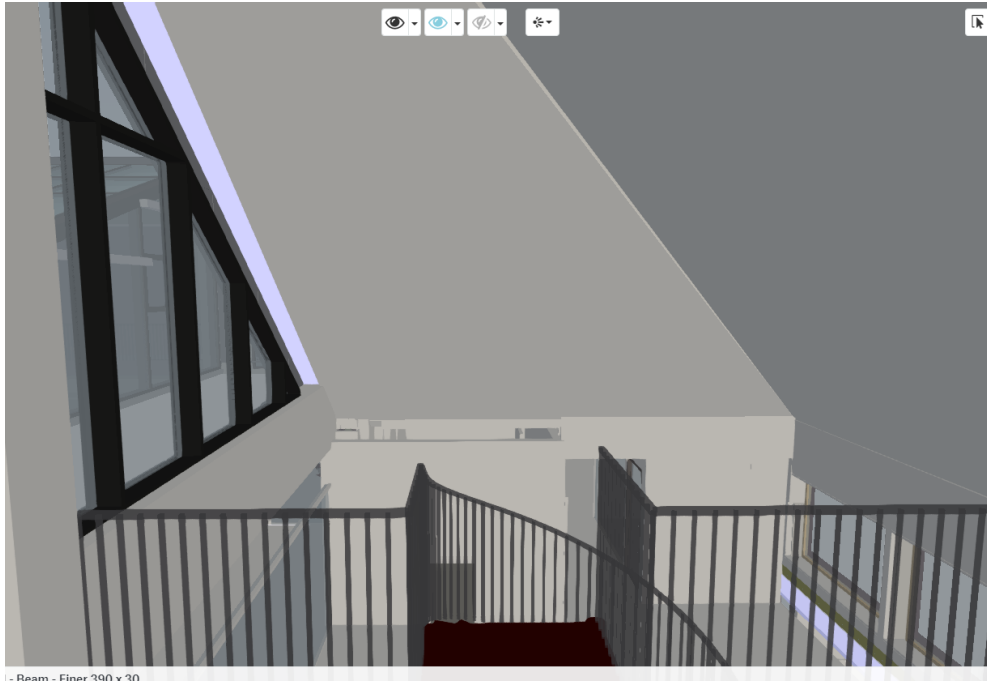


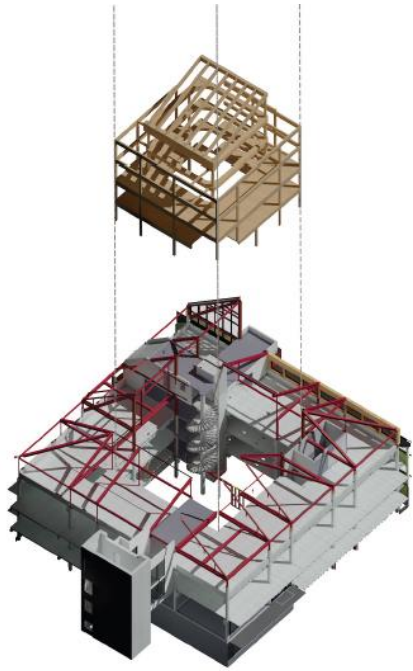
mandag 19. april 2021 14:39

Vidar:

Sendte hjem [redacted] kom på fremdriftsmøtet. Ville ikke ha de på byggeplassen som kunne være med via teams. Videre blir det på teams.

# Fra modell til bygging





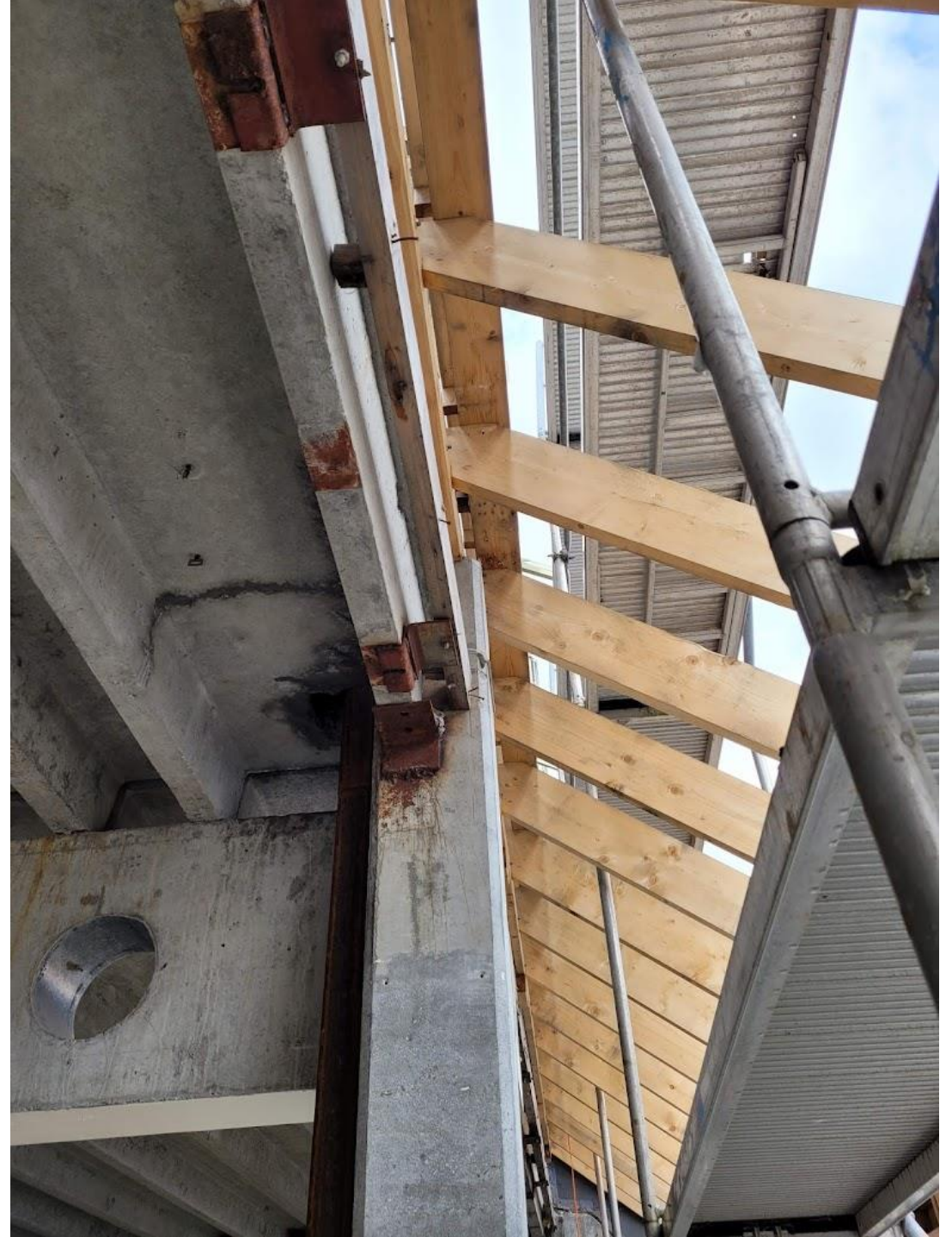
Helen & Hard



Ser bra ut på modell

- Litt trangt å få på plass











# Trenger du hjelp? Ta kontakt!



Telefon: +47 40 24 58 48

E-post: [tew@faber.no](mailto:tew@faber.no)

[www.faber.no](http://www.faber.no)

